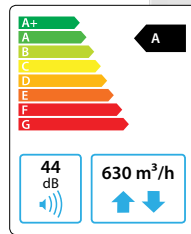


# Domekt R 500 V

Maksimalus įrenginio našumas, m <sup>3</sup> /h	630
Šilumos ir garso izoliacijos storis, mm	50
Masė, kg	113
Maitinimas, V	1~230
Maksimalus srovės stiprumas, A	HE7,3
Šilumos atgavimo šiluminis naudingumas, %	85
Atskaitos srautas, m <sup>3</sup> /s	0,123
Atskaitos slėgio skirtumas, Pa	50
Savitoji įėjimo galia SPI, W/(m <sup>3</sup> /h)	0,35
Oro filtrų matmenys BxHxL, mm	540x260x46
Ventiliatoriaus pavaros elektrinė įėjimo galia atskaitos taške, W	77
Ventiliatoriaus pavaros elektrinė įėjimo galia esant didžiausiam srautui, W	144
Oro šildytuvo galia, kW / Δt, °C	1 / 6,3
Valdymo pultas	C6.1 / C6.2
Aptarnavimo erdvė, mm	1050



Nuotrauka yra informacinio pobūdžio, detalės gali skirtis.

## Akustinės charakteristikos

Suminis A sverties garso galios lygis L<sub>WA,r</sub> dB(A) atskaitos srautui

Iš lauko imamas oras	57
Į patalpą tiekiamas oras	65
Iš patalpų šalinamas oras	57
Į lauką išmetamas oras	66
Korpusas	44

Suminis A sverties garso slėgio lygis L<sub>PA,r</sub> dB(A) 10 m<sup>2</sup> ploto gerai garsą sugeriančioje patalpoje, 3 m atstumu nuo korpuso

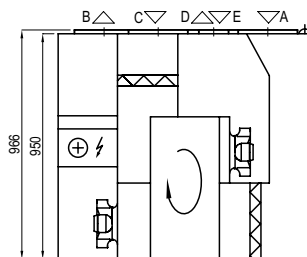
Į aplinką	34
-----------	----

## Šiluminis naudingumas

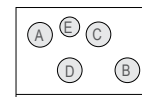
Lauke, °C	Žiema					Vasara		
	-23	-15	-10	-5	0	25	30	35
Po šilumogražio, °C	14,0	15,4	16,3	17,2	18,1	22,5	23,4	24,3

Patalpos temperatūra +22°C, 20% santykinė drėgmė.

## Kairinis (L1)



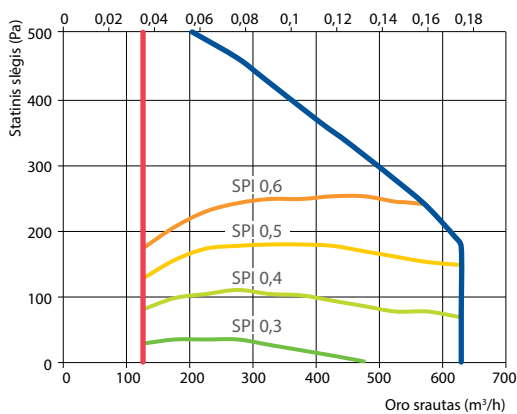
## Dešininis (R1)



- A iš lauko imamas oras
- B į patalpą tiekiamas oras
- C iš patalpų šalinamas oras
- D į lauką išmetamas oras
- E papildomo ištraukimo jungimas (apylanka – ištraukimas be regeneracijos)

## Našumas

Įrenginys su standartinė komplektacija Oro srautas (m<sup>3</sup>/s)



## Priedai (118 psl.)

Uždarymo sklendė	AGUJ-M-250+LF230/LM230
Triukšmo slopintuvas	A/D AGS-250-50-600-M B/C AGS-250-50-900-M
Vandeninis šildytuvas	DH-250
Aprišimo mazgas	PPU-HW-3R-15-0,63-W1

2-eigis vožtuvas (šildytuvui)	VVP47.10-0,63
Vand. šildytuvas-aušintuvas	DCW-0,5-3 / DHCW-250
2-eigis vožtuvas (aušintuvui)	VVP47.15-2,5
Freoninis aušintuvas	DCF-0,5-3